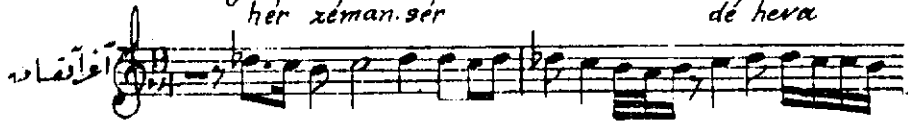


بسته نکا.. هر زمانه سرده و هوای زلف بهمن افندینک

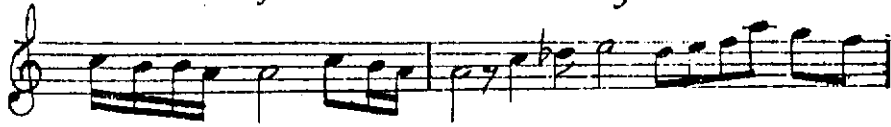
سرمان ده
hér xéman.sér

ده ده ده
dé herà



ی
yí

نا جا فی ذول
xul fi djana



نیم
nim

سر آ سر
é sér
dun



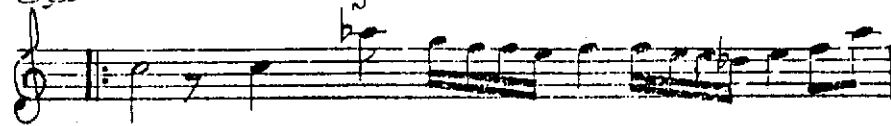
نقار
nqar

اول
ol

گل
gul

آن
én

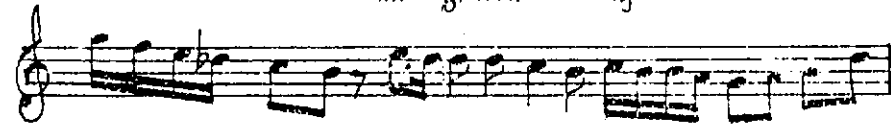
دا
da



می
mi

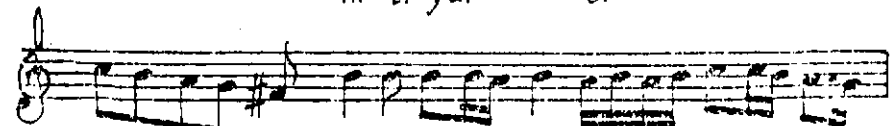
دون کی
gleurun

جه
djé



یار تی ای
ih ti yar

آل
el



در دن ^دden ^{کی}gui ^{در}dér 1

در ^{در}der 2

سوجان ری نا
na ri djan-sou

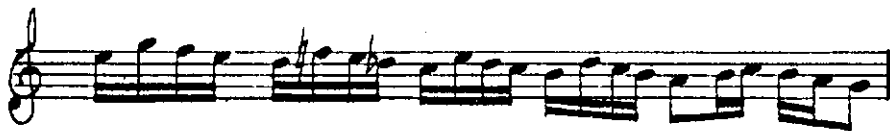
زی دی لی ^{زی}zi ^{دی}di ^{لی}li ^{کی}Kéy

سو له ری ^{سو}sou ^{له}la ^{ری}ri ^{یل}yól

پا ^{پا}pa ^{سوم}soum ^زzé ^لler ^{آه}Ah

سو جان ری نا
na ri djan sou

زی دی لی ^{زی}zi ^{دی}di ^{لی}li ^{کی}Kéy



بستہ نگار شرفی

ہر زمانہ سروسہوای زلف جانا نم آس
اختیاری صانعہ باغفہ دل سودا کشی

اول کل اندامی کور بجہ اختیار الہ کیدر
بار لادی بردہ برہ کو کلیمہ عفتک انشی

فار جاناہ سوز دل کیسوری بیبا زہل
منہ کور مسریدک یا ناردک سو کجی برہوئی

اول کل اندامی کور بجہ اختیار الہ کیدر